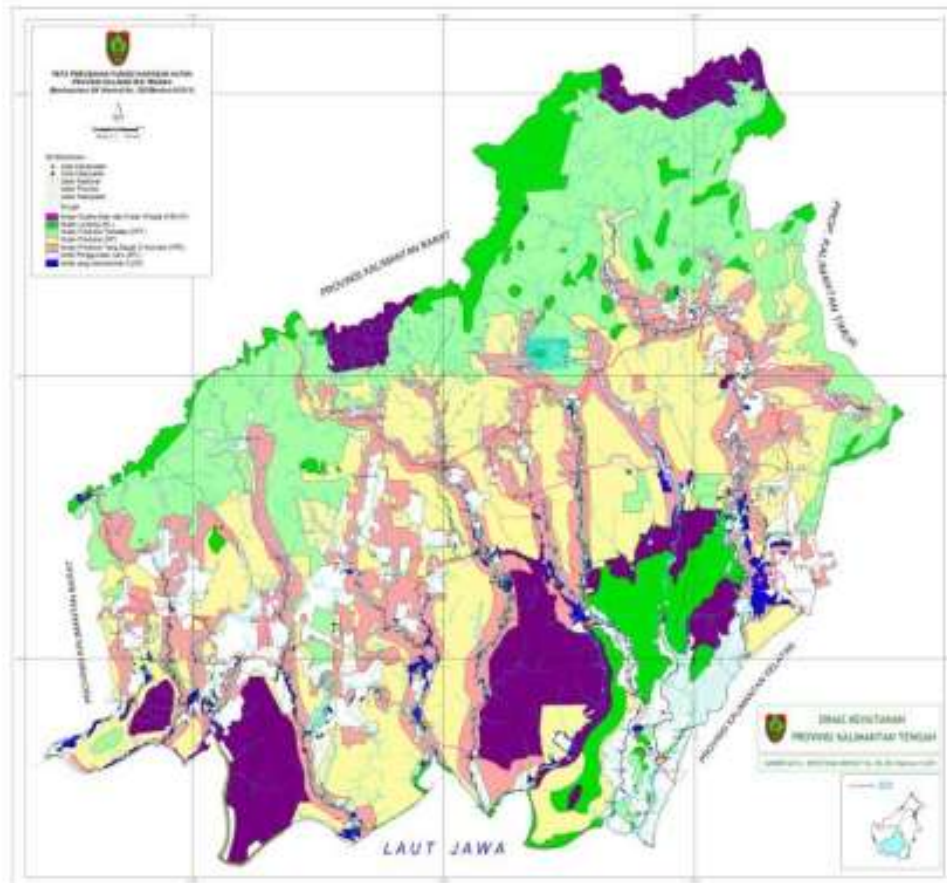


Kawasan Hutan Provinsi Kalimantan Tengah

Berdasarkan Kepmenhut No. SK.529/Menhut-II/2012
Perkembangan Pengukuhan Kawasan Hutan Kalteng SK.6627/MENLHK-PKTL/KUH/PLA.2/2021



1 ■ Hutan Konservasi :
1.625.181 Ha

2 ■ Hutan Lindung :
1.351.172 Ha

3 ■ Hutan Produksi Terbatas :
3.278.449 Ha

4 ■ Hutan Produksi Tetap :
3.777.090 Ha

5 ■ Hutan Produksi Konversi :
1.899.951 Ha

**Kawasan Hutan =
11.931.843 Ha atau sekitar
77,6 % dari luas provinsi**